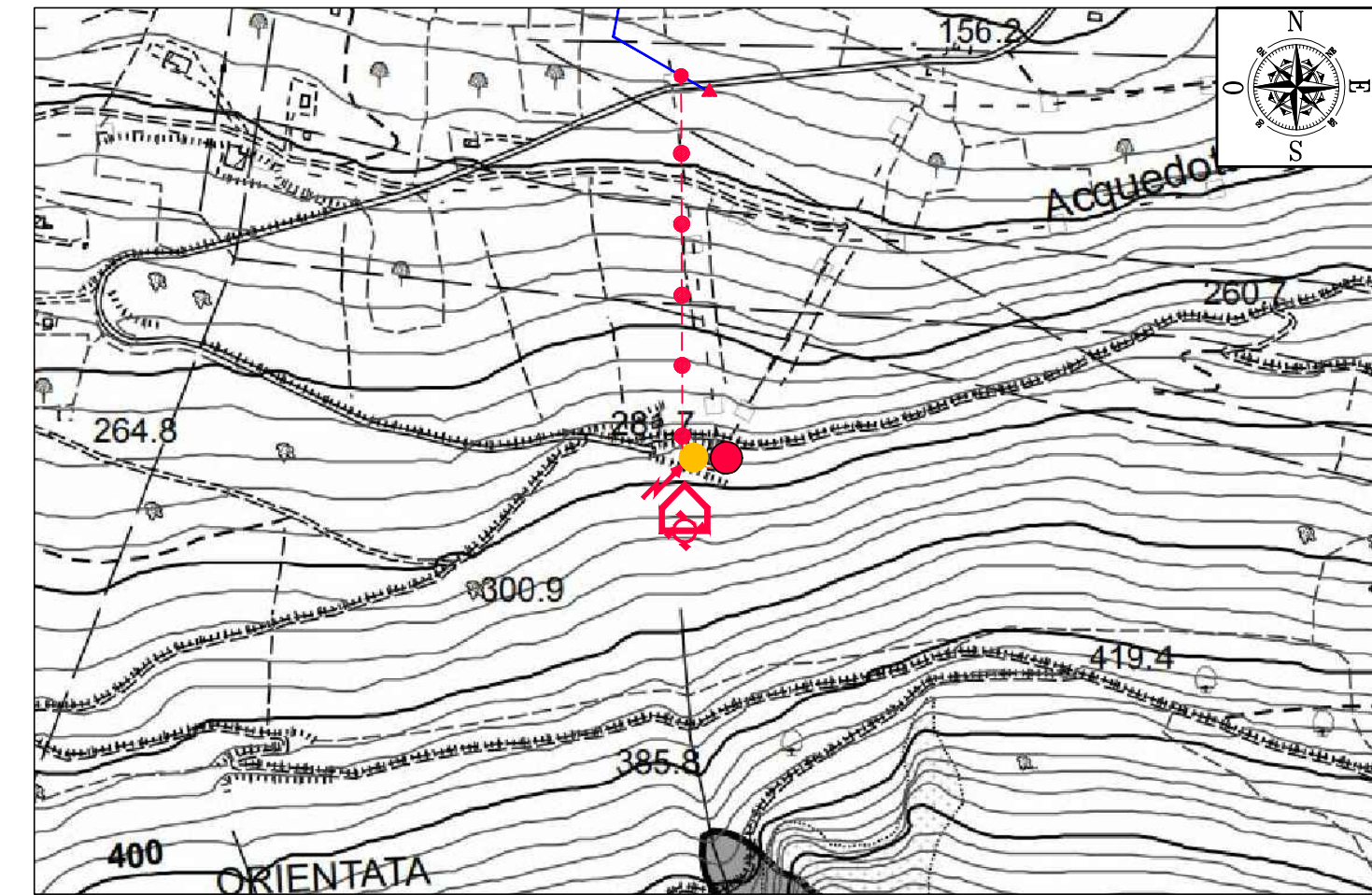
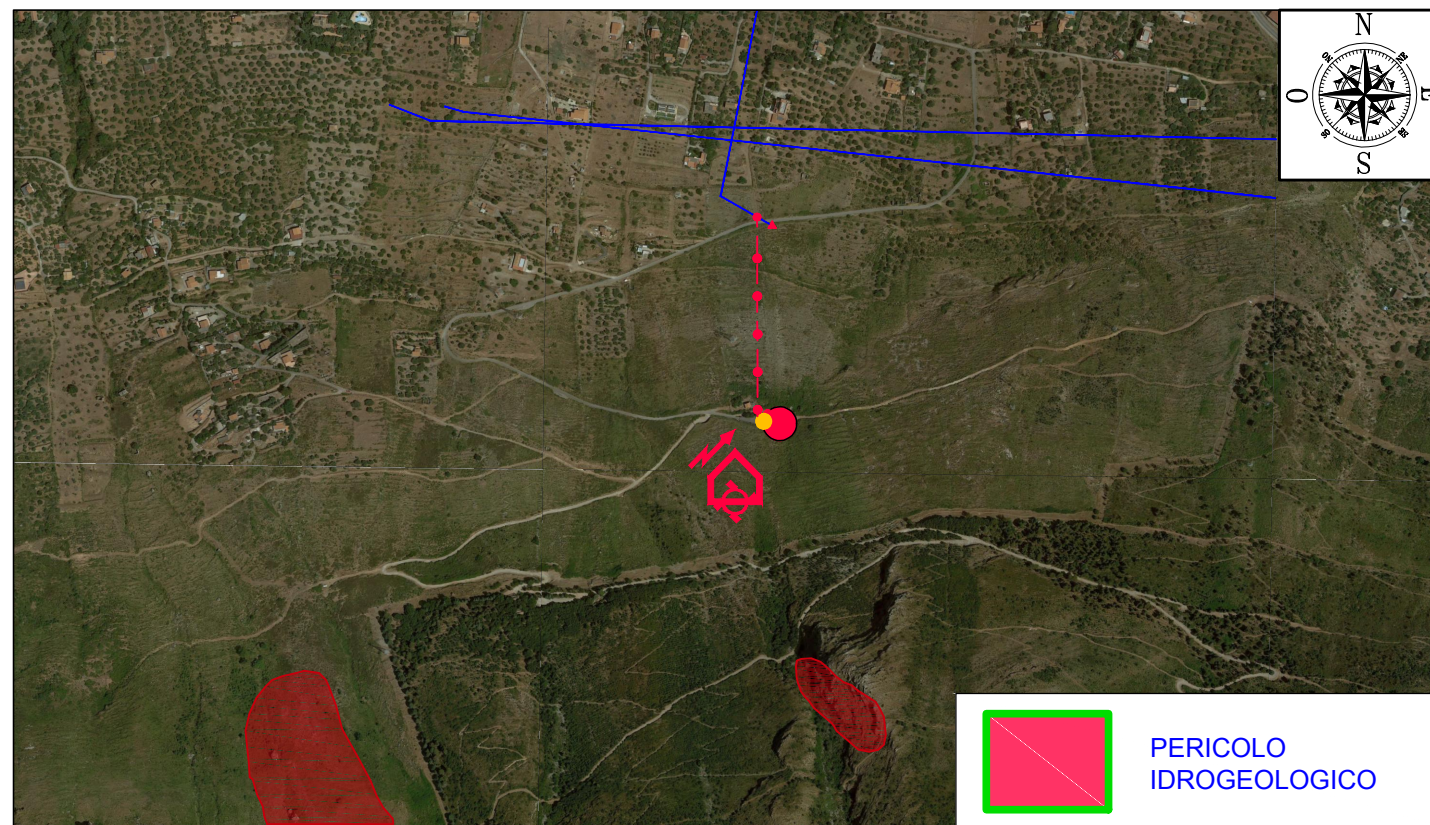


REGIONE SICILIA - Piano Stralcio di Bacino per l'Assetto Idrogeologico (P.A.I.)
Bacino Idrografico - Area territoriale tra il bacino del F. Torto e il bacino dell' Imera Sett. (031A) -
CARTA DEI DISSESTI - Scala 1:5.000 - Fonte: www.sitr.regione.sicilia.it



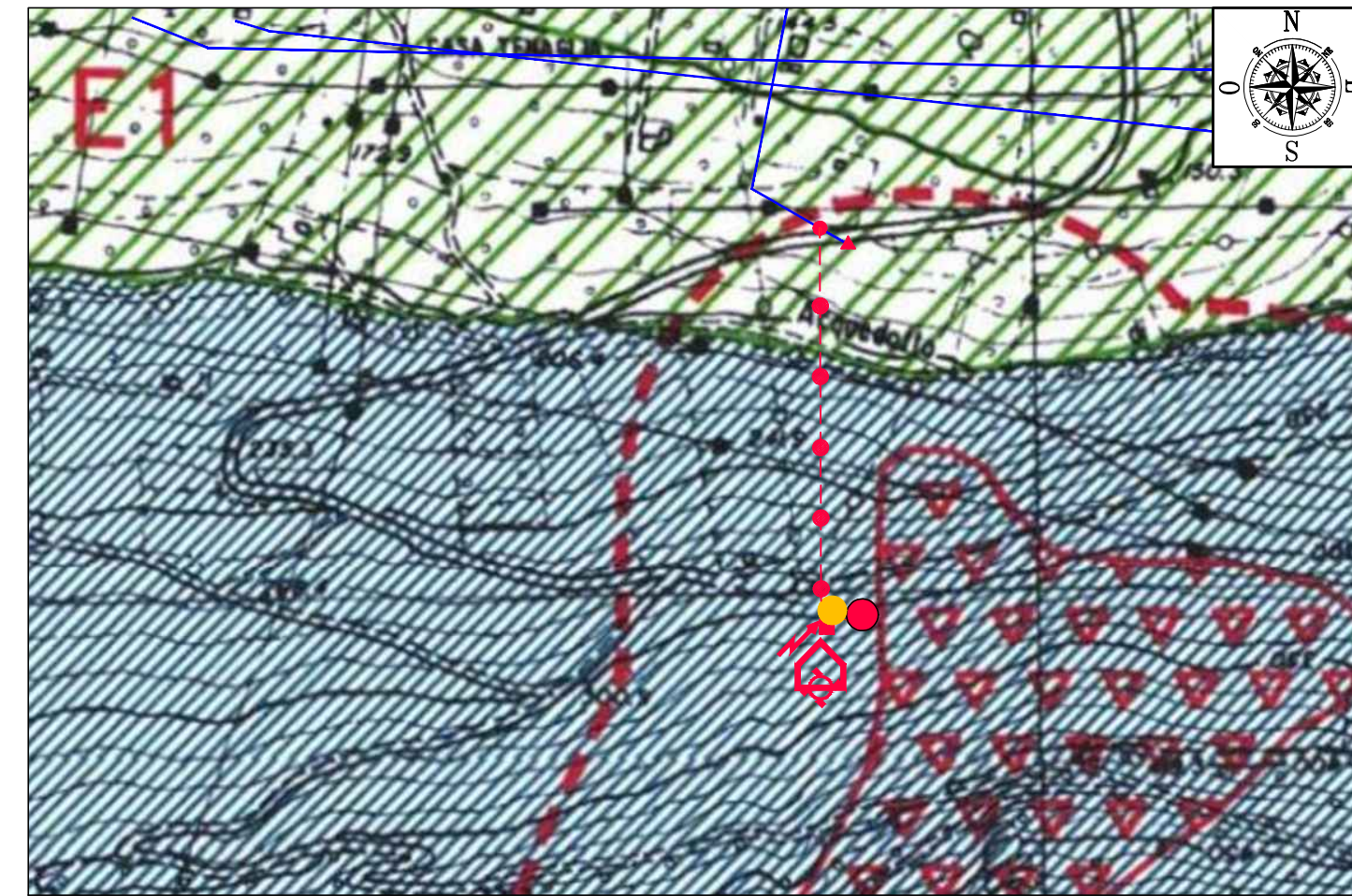
REGIONE SICILIA - Piano Stralcio di Bacino per l'Assetto Idrogeologico (P.A.I.)
Bacino Idrografico - Area territoriale tra il bacino del F. Torto e il bacino dell' Imera Sett. (031A) -
CARTA DELLA PERICOLOSITA' E DEL RISCHIO IDROGEOLOGICO -
Scala 1:5.000 - Fonte: www.sitr.regione.sicilia.it



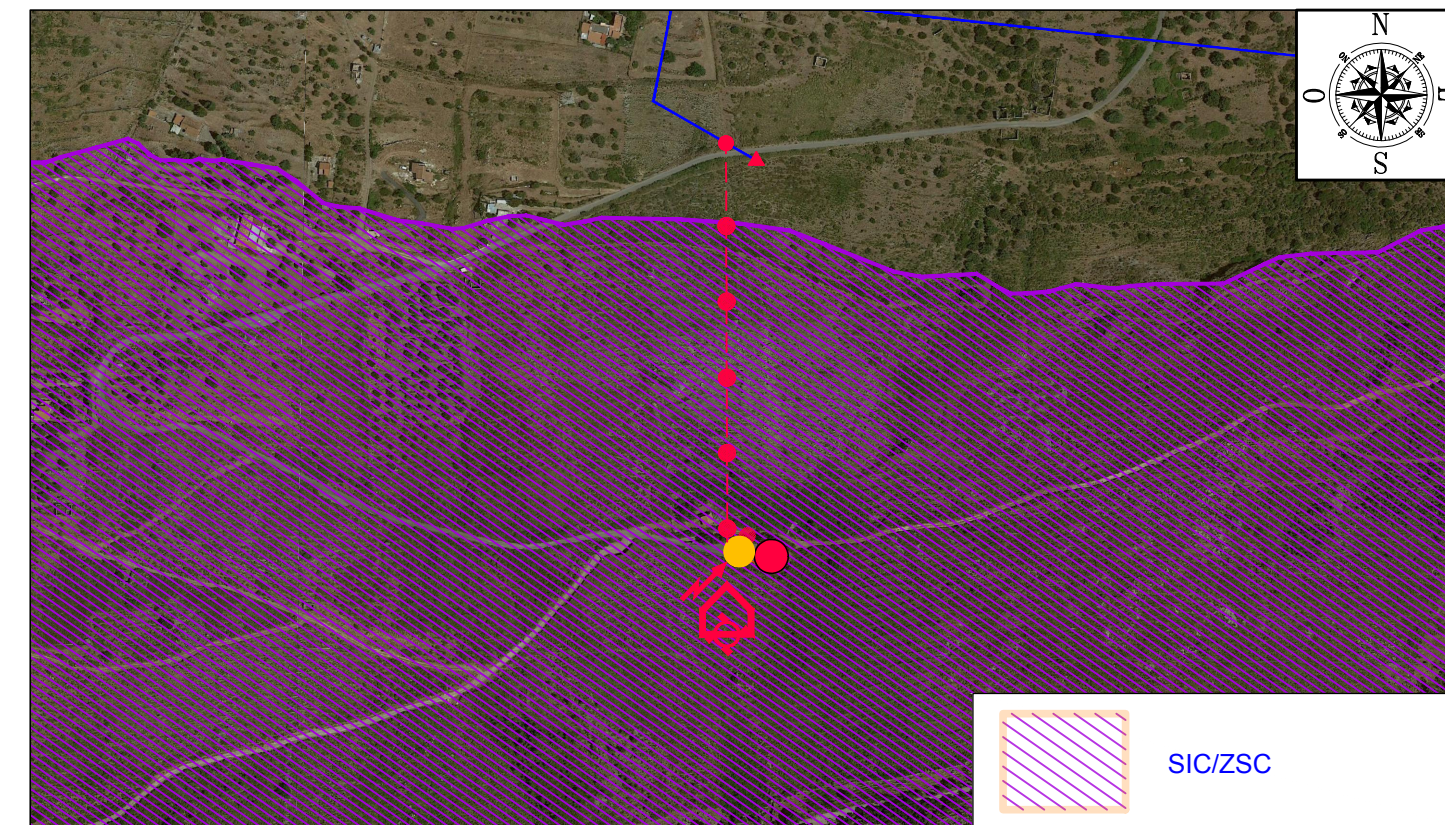
REGIONE SICILIA - PERICOLOSITA' IDROGEOLOGICA
Scala 1:10.000 - Fonte: www.sitr.regione.sicilia.it



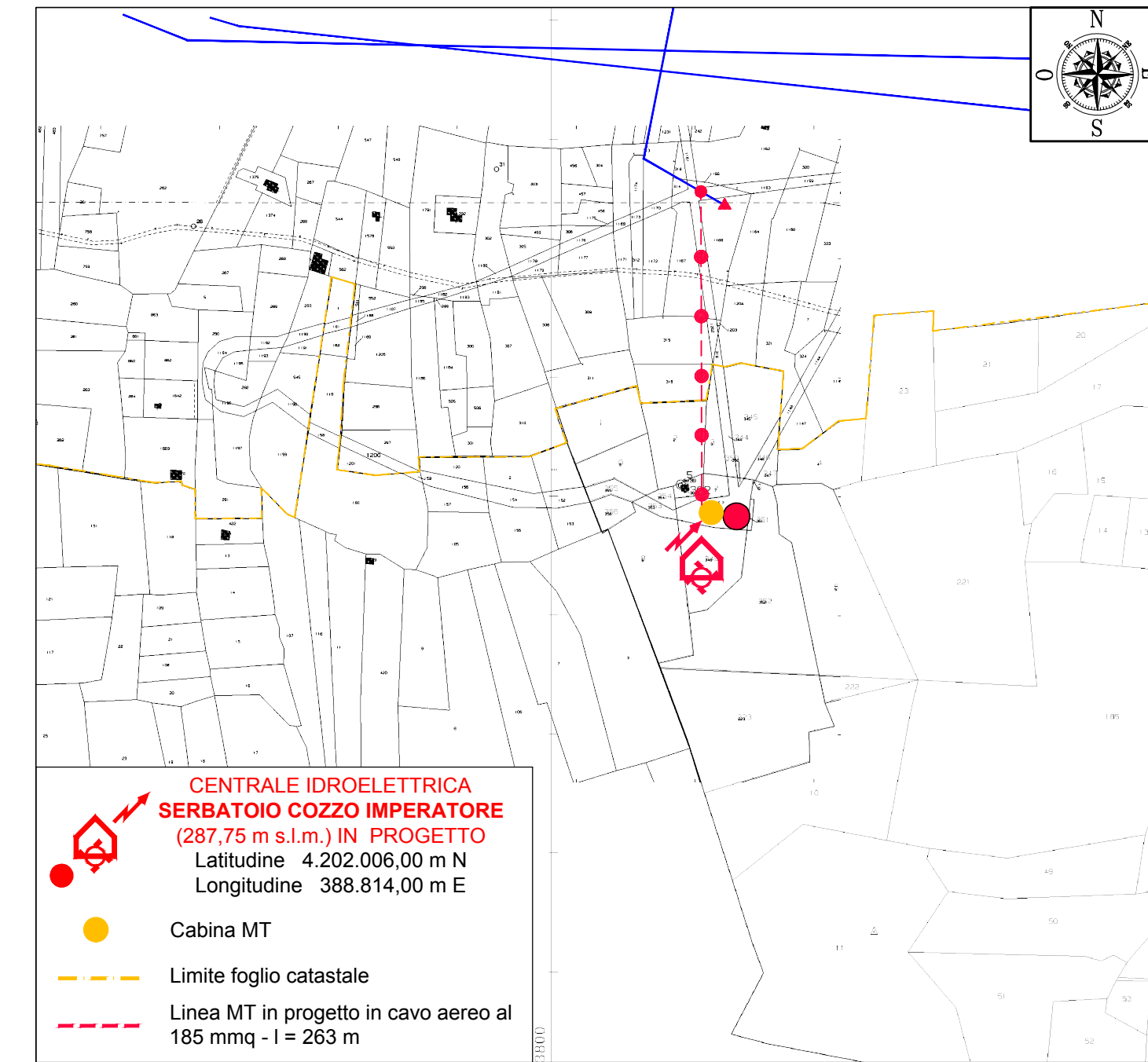
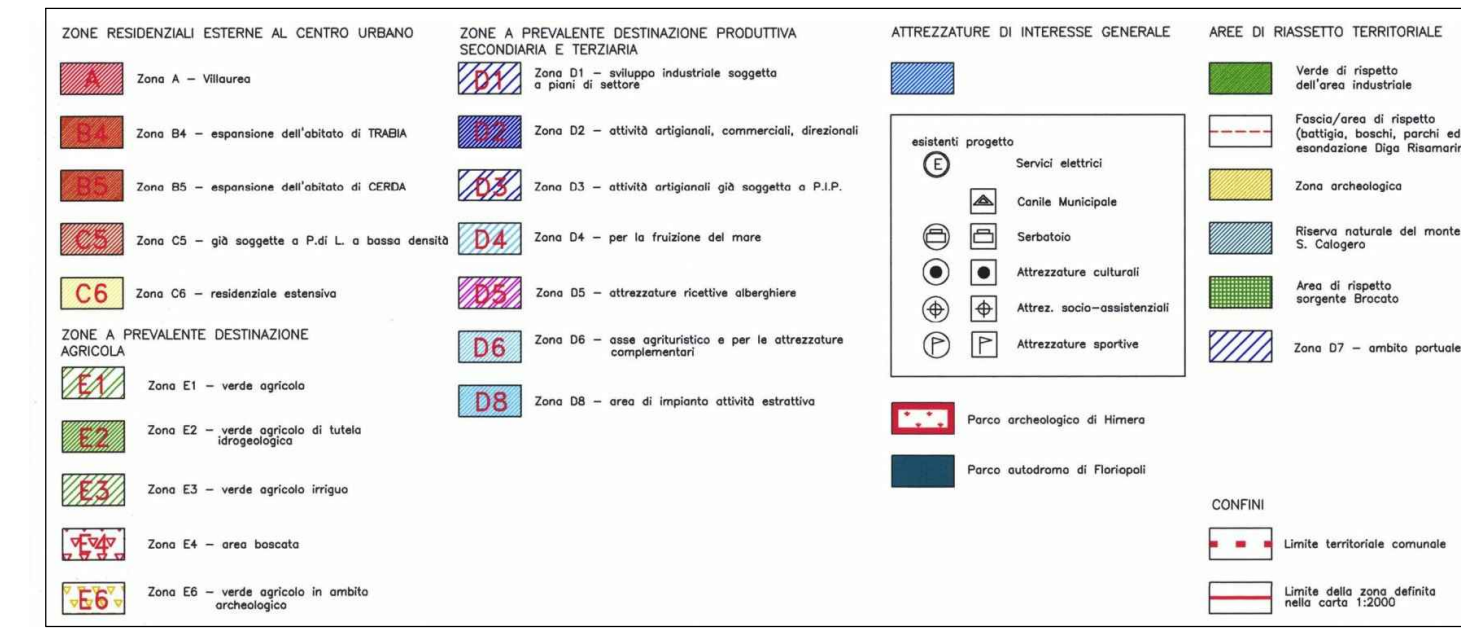
REGIONE SICILIA - AREA PROTETTA (Riserva orientata Monte S. Calogero)
Scala 1:5.000 - Fonte: www.sitr.regione.sicilia.it



COMUNE DI TERMINI IMERESE - PIANO REGOLATORE GENERALE
Scala 1:5.000 - Fonte: www.comuneterminimerese.pa.it



REGIONE SICILIA - SIC/ZSC (Monte S. Calogero)
Scala 1:5.000 - Fonte: www.sitr.regione.sicilia.it



REGIONE SICILIA - Stralcio catastale - Fogli 25, 39 - Scala 1:5.000 - Fonte: www.sister.agenziaentrate.gov.it



Via L.A. Muratori n°13 - 90127 PALERMO

SFRUTTAMENTO IDROELETTRICO DELL'ACQUEDOTTO SCILLATO

CENTRALE DISCONNESSIONE COZZO IMPERATORE

- Progetto di Definitivo -

CONNESSIONE ELETTRICA IMPIANTO



Elaborato	IMP-2.2					
Scala	varie					
Data	Ottobre 2020					
ID elaborato	IMP-2.2.dwg					
Progettisti	 					
L'Impresa						
Il Legale Rappresentante						
Società di Ingegneria						
Revisioni	N°	Data	Descrizione	Redatto	Verificato	Approvato
	0	Ottobre 2020	Prima emissione	GP	CB	GB

Redazione: Società di Ingegneria AKWA Engineering s.r.l. - Via L. A. Muratori n°13, 90127 PALERMO - PEC: akwasrl@legalmail.it - www.akwaengineering.com